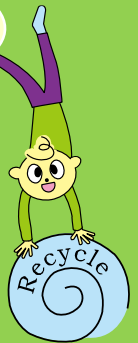




講座・講習会

対象は新宿区在住・在勤・在学の方



新宿環境リサイクル活動の会との協働講座 環境リサイクル講座

新聞紙からペパバッグ作り

- 日時：4月17日(木) 13:00~16:00
- 会場・申込先：新宿リサイクル活動センター
- 申し込み方法：往復はがき
- 応募締切：3/30 (必着)
- 費用：210円 (材料費込み)
- 定員：15名

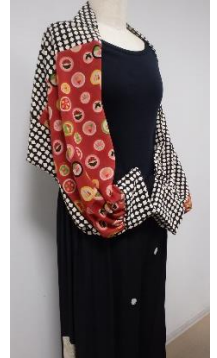


【持ち物】

- 新聞紙6枚
(色刷り2枚含む)、
- はさみ、筆記用具

古布からボレロ風肩掛け作り

- 日時：4月24日(木) 13:00~16:00
- 会場・申込先：新宿リサイクル活動センター
- 申し込み方法：往復はがき
- 応募締切：4/4 (必着)
- 費用：200円 (材料費込み)
- 定員：10名



【持ち物】

- 古布・着物地
(着物巾×長さ3m以上)
- 洋服地 (巾90cm×長さ1m50cm以上)
- すべりの良い生地推奨、裁縫道具、
- まち針20本以上、筆記用具

【往復はがきでお申込み】対象は区内在住・在勤・在学の方。「往復はがき」裏面に講座名、住所、氏名、電話番号を記入。「返信はがき」の表面にはご自分の住所と氏名を記入し、新宿リサイクル活動センター<〒169-0075 新宿区高田馬場4-10-2 (電話) 5330-5374 (ファクス) 5330-5371>までお送りください。(1枚につき1講座1名) 応募者多数の場合は抽選になります。
※令和6年10月より郵便料金の変更により、往復はがき1通170円になりました。

*** 3Rとは ***
 Reduce (リデュース) ごみの発生を減らす
 Reuse (リユース) くりかえし使う
 Recycle (リサイクル) 再資源化する

リサイクル活動センターは
区民の3R活動を支援する
センターです!

新宿リサイクル活動センター、西早稲田リサイクル活動センターでは
リサイクル工作などの講座を開催します。

リサイクル活動センターが毎月発行する「講座・講習会チラシ」、ホームページや、新宿区が発行する「広報新宿」で募集内容をご案内します。

新宿リサイクル活動センターでは
環境に配慮した当施設の見学や、環境学習講座を提供します。(※事前申込み制)

新宿リサイクル活動センターでは
環境学習やリサイクル工作の出前講座も承ります。(対象は、新宿区内の団体 ※事前申し込み制)



くるくるリサイクル

新宿区立リサイクル活動センター イベント情報

- **新宿リサイクル活動センター** 午前9時～午後5時
〒169-0075 高田馬場 4-10-2
TEL (5330) 5374 : FAX (5330) 5371
- **西早稲田リサイクル活動センター** 午前10時～午後5時
〒169-0051 西早稲田 3-19-5
TEL (5272) 5374 : FAX (5272) 5384

・・・フリーマーケット・・・

■新宿リサイクル活動センター
◎毎月第1・第3日曜日
[枠 A]10:00～12:00 [枠 B]13:00～15:00
4月 6日(日)・20日(日)

■西早稲田リサイクル活動センター
◎毎月第2・第4土曜日
[枠 A]11:00～13:00 [枠 B]13:30～15:30
4月 12日(土)・26日(土)

※出店をするには『出品者登録』と出店予約が必要です。
『出品者登録』は、新宿区在住・在勤・在学の18歳以上の方ができ、住所が確認できる本人確認書類の提示と、新宿区外にお住いの場合は、在勤・在学証明書の提出も必要です。(受付は、新宿リサイクル活動センターの事務室)

おもちゃ病院

■新宿リサイクル活動センター
◎毎週火曜日 10:00～14:30
4月 1日(火)・8日(火)・15日(火)・22日(火)・29日(火祝)

■西早稲田リサイクル活動センター
◎毎月第4土曜日 10:00～14:30
4月 26日(土)

※おもちゃ1件あたり100円
※部品交換が必要な場合は実費がかかります

日用品修理(削) ■新宿リサイクル活動センター

◎洋服直し:毎週水・土・日曜日 11:00～15:30
◎包丁研ぎ:毎週火・土曜日 10:00～15:00

※祝日や年末年始等により休業する場合があります。

新宿アクションポイント 新宿・西早稲田

(旧称 新宿エコ自慢ポイント)

★アプリで利用登録・ポイント付与できるようになりました。

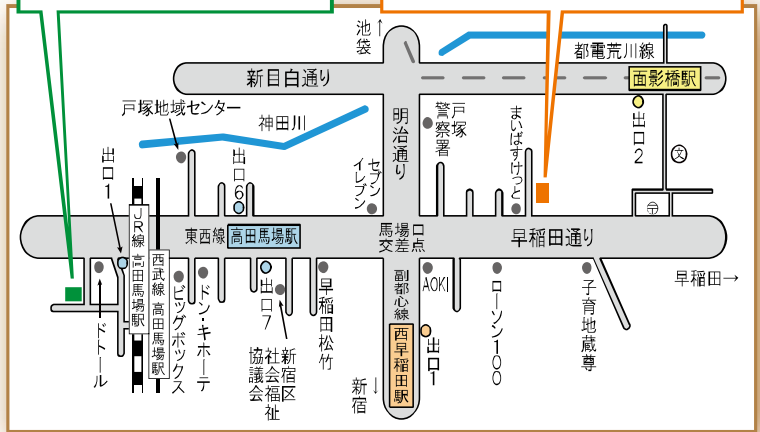
★環境に配慮した行動でポイントをため、環境に優しい景品と交換!

詳しくはこちらから→



新宿リサイクル活動センター

西早稲田リサイクル活動センター



洋服ポスト 新宿リサイクル

洋服ポスト

洋服ポスト 西早稲田

眠っている衣類を集めます!

■新宿・西早稲田リサイクル活動センター
◎毎月第3土曜日 13:00～15:00
4/19(土)・5/17(土)・6/21(土)

【集めているもの】 ■まだ着られる洋服/スーツ、ドレス、Tシャツも可。ハンガーから外してください ■スニーカー、サンダル、ビジネスシューズ/左右をヒモやゴムでまとめてください ■ベルト、ネクタイ、帽子 ■バッグ/キャスター付き、ランドセルを除く ■下着、靴下、水着/未使用のもの ■ぬいぐるみ/機械の入っていないもの ■毛布、タオル、カーテン、シーツ

※ビニール袋又は紙袋に入れてお持ちください。
※時間外の受付はできません。
※汚れている衣類、雑貨・おもちゃ、生地等は出せません。

集められた洋服を世界各地の古着マーケットへ販売し再び活躍の場を与えます。また、集まった洋服の重量に応じて、環境・社会貢献活動に取り組む団体(新宿社会福祉協議会、戸塚地区協議会 環境・美化分科会)への寄付金にします。

フードドライブ

■新宿リサイクル活動センター
◎毎月第2水曜日・第4日曜日 9:00～17:00
4/9(水)・4/27(日)
5/14(水)・5/25(日) 6/11(水)・6/22(日)

■西早稲田リサイクル活動センター
◎毎月第2土曜日・第4土曜日 10:00～15:00
4/12(土)・4/26(土)
5/10(土)・5/24(土) 6/14(土)・6/28(土)

【集めているもの】 ■お米/精米日から1年以内の白米・パスタ ■缶詰/肉、魚、野菜、果物など ■インスタント・レトルト食品/冷凍・冷蔵食品は除く ■調味料/食用油、醤油、味噌、砂糖など ■嗜好品/菓子、インスタントコーヒー、お茶など ■乾物/乾麺、海藻など ■飲料/アルコール類は除く ■乳幼児食品/粉ミルク、ベビーフード、離乳食など ■健康食品/栄養補助食、サプリメントなど

【注意】未開封で、包装が破損していないもの。賞味期限が明記されていて、期限が1か月以上先のもの。生鮮食品、冷蔵・冷凍食品でないもの。びん詰のもの※時間外の受付はできません。

集められた食品は、福祉団体や施設などに提供し、食事支援に活用されます。